

リモコンでSTBをカンタン操作 はやわかりガイド



TZ-LT1500BW

ご利用の前に

1 本機のリモコンでテレビを操作する

本機のリモコンでお手持ちのテレビの基本的な操作をすることができます。
(電源のON/OFF、テレビ/ビデオなどの切り換え、チャンネルの順送り/逆送り、音量調整)

● 工事の際に設定をしておりますが、テレビを買い換えた際やDIY(お客様にて設置)をご利用の場合は、下記の手順に従い、お客さまにて設定をしていただきますようお願いいたします。

1. テレビ電源を押しながら12桁の番号(→下記) 1あ ~ 9ら WXYZ を押して入力する

工場出荷時はパナソニック(新1)に設定されています。

テレビメーカー	ボタンを順番に押す	テレビメーカー	ボタンを順番に押す	テレビメーカー	ボタンを順番に押す
パナソニック(新1)	1あ と 1あ	パイオニア	4た と 1あ	三洋(4)	6は と 4た
パナソニック(新2)	1あ と 2か	シャープ(1)	4た と 5な	NEC(1)	6は と 5な
パナソニック(旧)	1あ と 3さ	シャープ(2)	4た と 6は	NEC(2)	6は と 6は
パナソニック(新3)	1あ と 4た	シャープ(3)	4た と 7ま	AIWA	7ま と 1あ
パナソニック(新4)	1あ と 5な	三菱(1)	5な と 1あ	FUNAI	7ま と 2か
ビクター	2か と 1あ	三菱(2)	5な と 2か	LG	7ま と 3さ
東芝	2か と 5な	三菱(3)	5な と 3さ	オリオン(1)	7ま と 4た
日立(1)	3さ と 1あ	三菱(4)	5な と 4た	オリオン(2)	7ま と 5な
日立(2)	3さ と 2か	富士通ゼネラル(1)	5な と 5な	オリオン(3)	7ま と 6は
日立(3)	3さ と 3さ	富士通ゼネラル(2)	5な と 6は	ハイセンス(1)	7ま と 7ま
日立(4)	3さ と 4た	三洋(1)	6は と 1あ	ハイセンス(2)	7ま と 8や
SONY(1)	3さ と 5な	三洋(2)	6は と 2か	ハイセンス(3)	7ま と 9ら
SONY(2)	3さ と 6は	三洋(3)	6は と 3さ	EPSON	8や と 1あ

- 同一メーカーで設定が2種類以上ある場合は、動作するほうに設定してください。
- 接続したテレビにリモコン機能がない場合は、本機のリモコンでも動作しません。
- 電池の交換などで設定が「パナソニック(新1)」に戻った場合は、再設定してください。
- 一部動作しない機種もあります。動作しない場合は、テレビに付属のリモコンをご使用ください。

2 本機を使ってテレビを観るために

1. ● [電源]と を押す

2. を押して、

テレビの を表示が に

なるまで合わせる ※入力切換はお手持ちのテレビリモコンでも操作可能です。



好きな番組を選んで観る

テレビ放送を観る

1 放送とチャンネルを選ぶ

1. 地上 BS BS4K CATV を押して、放送を選ぶ

※ 押すとボタンが数回減します。

※ ご加入のサービス内容により視聴できない放送がある場合があります。

地上 地上デジタル放送 BS BSデジタル放送

BS4K 4KBSデジタル放送 CATV CATVデジタル放送

2. 1あ ~ 12# または **チャンネル** を押して、チャンネルを選ぶ

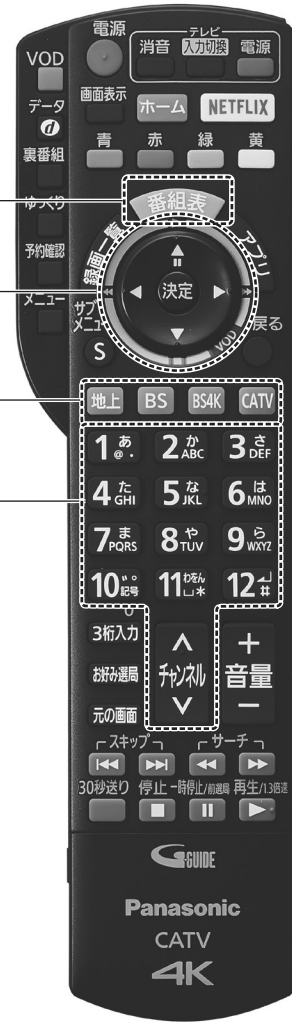
2 番組表から選局する

1. **番組表** を押す

2. 放送中の番組を選び、**決定** を押す

別の放送の番組表を観るには[◀][▶]ボタンを押し続ける

※ 地上 BS BS4K CATV を押しても、別の放送に切り換わりません。



3. 画面上の「今すぐ見る」を選び **決定** を押す

番組表の見かた

番組の色分け表示について

本機は番組データのジャンル情報に従って代表的な5つのジャンル(映画、スポーツ、音楽、ドラマ、アニメ/特撮)を色分け表示しています。

Annotations on the program guide screenshot:

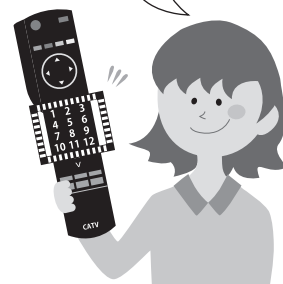
- 録画可能時間 (Recording possible time)
- 現在時刻 (Current time)
- 視聴中の映像 (Video being watched)
- 選択中の番組名は黄色で表示 (Selected program name is displayed in yellow)
- 選択中の番組紹介/日付/時間帯 (Selected program introduction/date/time slot)
- 番組のジャンルをマーク表示 (Mark display of program genre)
- 放送局名・チャンネル番号 (Broadcast station name/channel number)

番組表画面

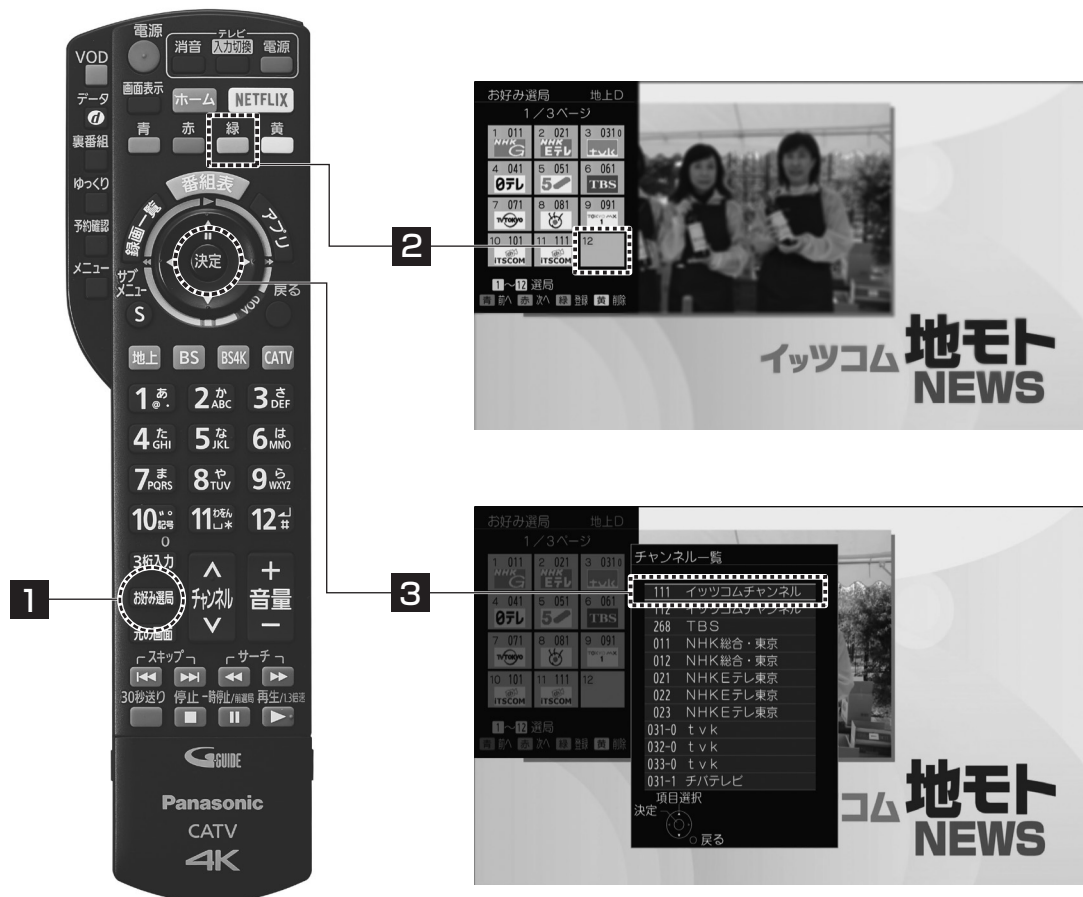
ワンタッチ選局の設定方法

リモコンの数字ボタンにあらかじめお好みの専門チャンネルを登録できます。以下の方法で、よくご覧になるチャンネルを「お好みチャンネル」として登録設定しておくことで、3桁の番号を入力する事なく「CATV」ボタンを押した後は①～⑫ボタンだけで視聴できます。

ボタン1つでチャンネルが選べるのね!



- ① 設定したいチャンネルを受信中に「お好み選局」ボタンを押して、「お好み設定」画面にする。
- ② ▲▼◀▶ボタンで登録したい1～12のチャンネル番号を選び、緑ボタンを押す。
- ③ ▲▼ボタンで登録したいチャンネルを選び、決定ボタンを押す。



- 受信中のチャンネルが、選んだ場所に登録されます。
- 1番～12番のボタンに1/3ページ～3/3ページまでの3ページ分、計36チャンネルが登録可能です。
- 2ページ目以降のチャンネルを呼び出す際は「お好み選局」ボタンの後に赤ボタンを押すとページが切り替わります。

BS4K 放送のご視聴にあたって

- イッツコムより BS4K の信号を提供しており、正常に視聴ができることを確認済みです。
- お客様（建物）設備の BS4K の信号にて、正常に視聴ができることを確認済みです。
※アンテナ設備や配線、信号強度等、当社のサポート対象外となります。
- TZ-LT1500BW 設置時は BS4K の信号が正常に受信できませんでした。
※今後、お客様にてアンテナ設備の設置、改修等を行われる場合は、再度ご訪問して BS4K の受信設定が必要となります（別途有料）。

こまめな電源OFFが、節電につながります。

使用上のご注意

STB使用上のご注意

STBは電源OFFの状態では番組表の更新情報や、ファームウェアのバージョンアップデータを受信します。STBを利用した視聴や録画をしない時はリモコンで電源を切った状態にしてください。

また、同一静止画像を長時間表示したり、繰り返し表示するとテレビやプロジェクターの画面に、残像(焼き付き)が発生する恐れがありますのでご注意ください。

CAS(カス)カードのお取り扱いについて

設置させていただいたSTBには、CASカードと呼ばれるICカードを1枚挿入・設定しております。通常時は、お手を触れることなくそのままご利用願います。

カードはSTB本体前面のパネル内に挿入されています。C-CASカードが挿入されています。ご使用中は抜き差ししないでください。視聴できなくなる場合があります。



C-CASカード

1. カードの種類は？

■ **C-CASカード** イッツコムからお客さまに貸し出しするカードです。

2. 何のためのカードですか？

C-CASカードは専門チャンネルを視聴するために必要なカードです。専門チャンネルをご視聴になる際は、C-CASカードをSTB本体に必ず挿入してください。

3. もしも紛失した場合は？ イッツコムを解約したら？

カードを紛失された場合は再発行させていただきます。再発行手数料としてC-CASカード2,500円(課税対象外)を申し受けます。手続きについてはイッツコムお客さまセンターまでご連絡ください。

本機が操作を受けつげなくなったときは…



リセットボタンを押す

受信異常などにより、STBの操作ができなくなった場合は、本体前面にあるリセットボタンを押してください。機器が正常な状態に戻らない場合は、イッツコムお客さまセンターへご連絡ください。

お問い合わせ内容によっては「ACAS番号」「C-CASカード番号」及び、「STB-ID」を確認させていただく場合がございますので、予め右記にお控えいただくと便利です。

ACAS番号

C-CASカード番号

STB-ID

※ アプリボタンを押し、アプリ一覧画面が出てから再度アプリボタン長押しで確認することも可能です。

電話番号をよくお確かめの上、おかけ間違いのないようご注意ください。

イッツ・コミュニケーションズ株式会社

○お問い合わせ・お申し込みは お客さまセンターへ

TEL 平日・土・日・祝日 9:30~18:00

0120-109199

WEB <https://www.itscom.co.jp/>



～お問い合わせの前に～

弊社ではホームページ上に「よくあるご質問」や「サポート」のWEBページをご用意しております。サービス全般や契約については「よくある質問」を、機器等の技術的な内容は「サポート」を、お問い合わせ前には是非ご確認ください。

※「よくある質問」「サポート」のページは、イッツコムWEBサイト(<https://www.itscom.co.jp/>)のメニュー欄よりご選択もできます。



よくあるご質問



サポート

※記載内容は2021年3月現在のものです。 T210408